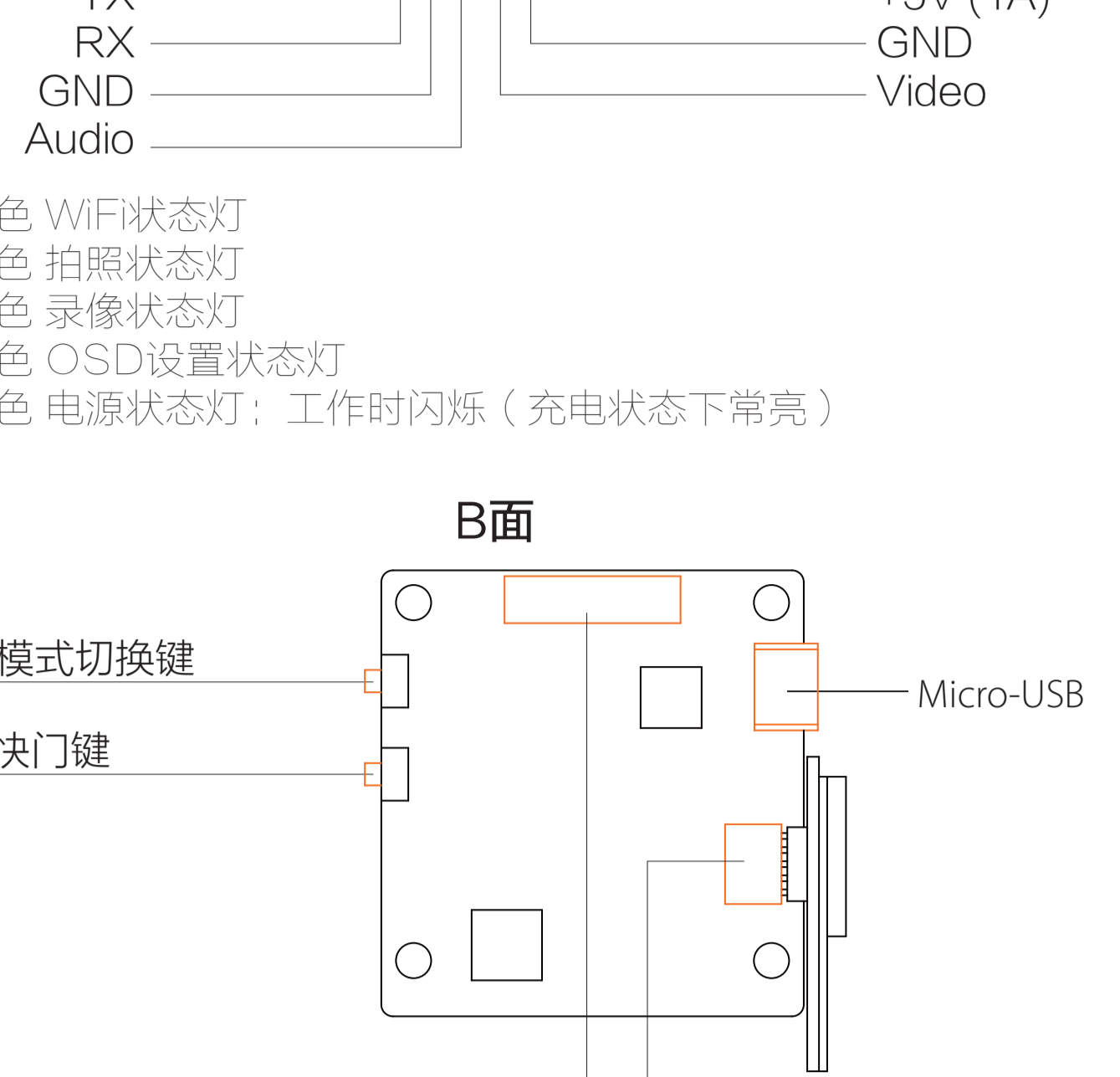


# RunCam Split

## 使用说明书



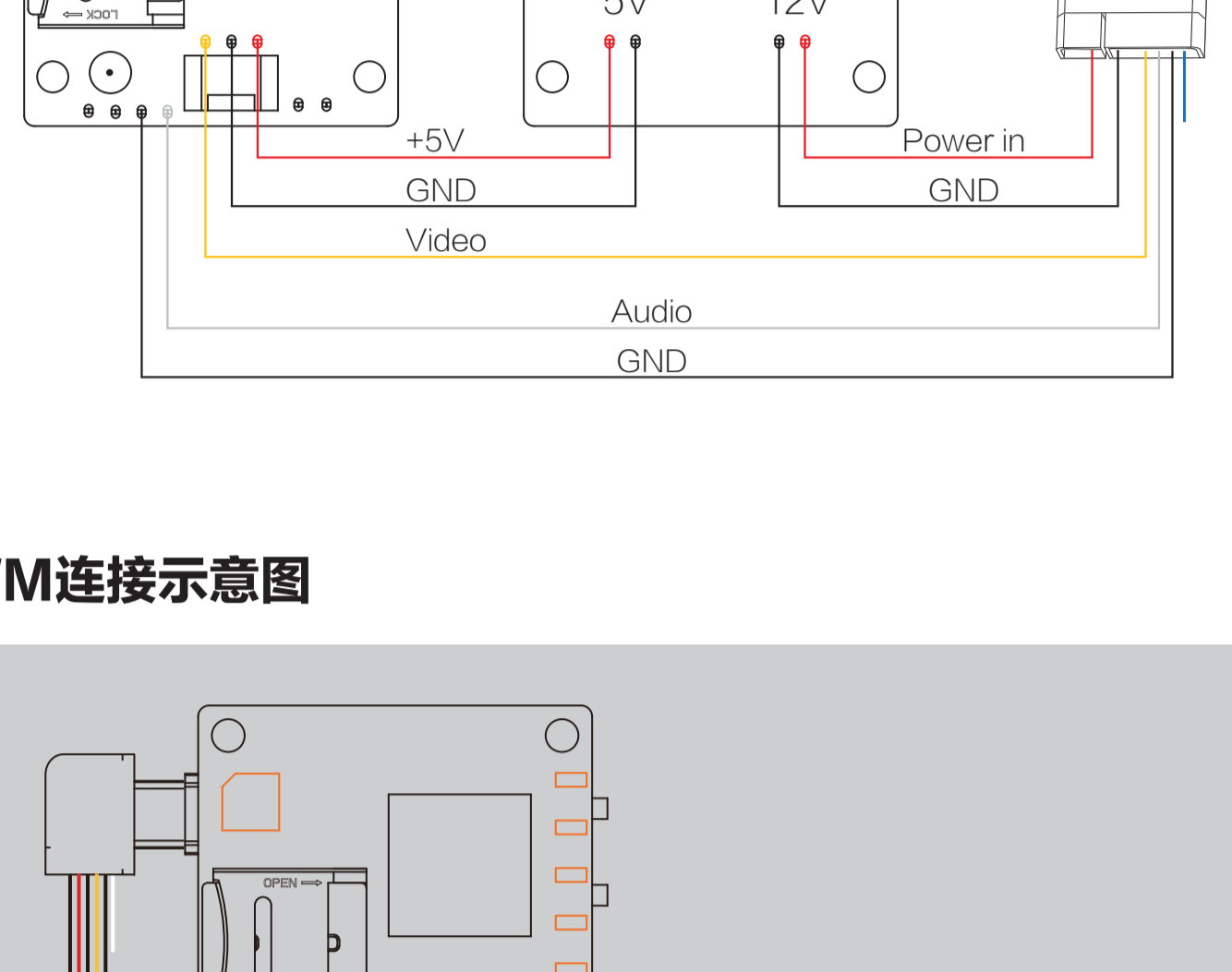
### 指示图



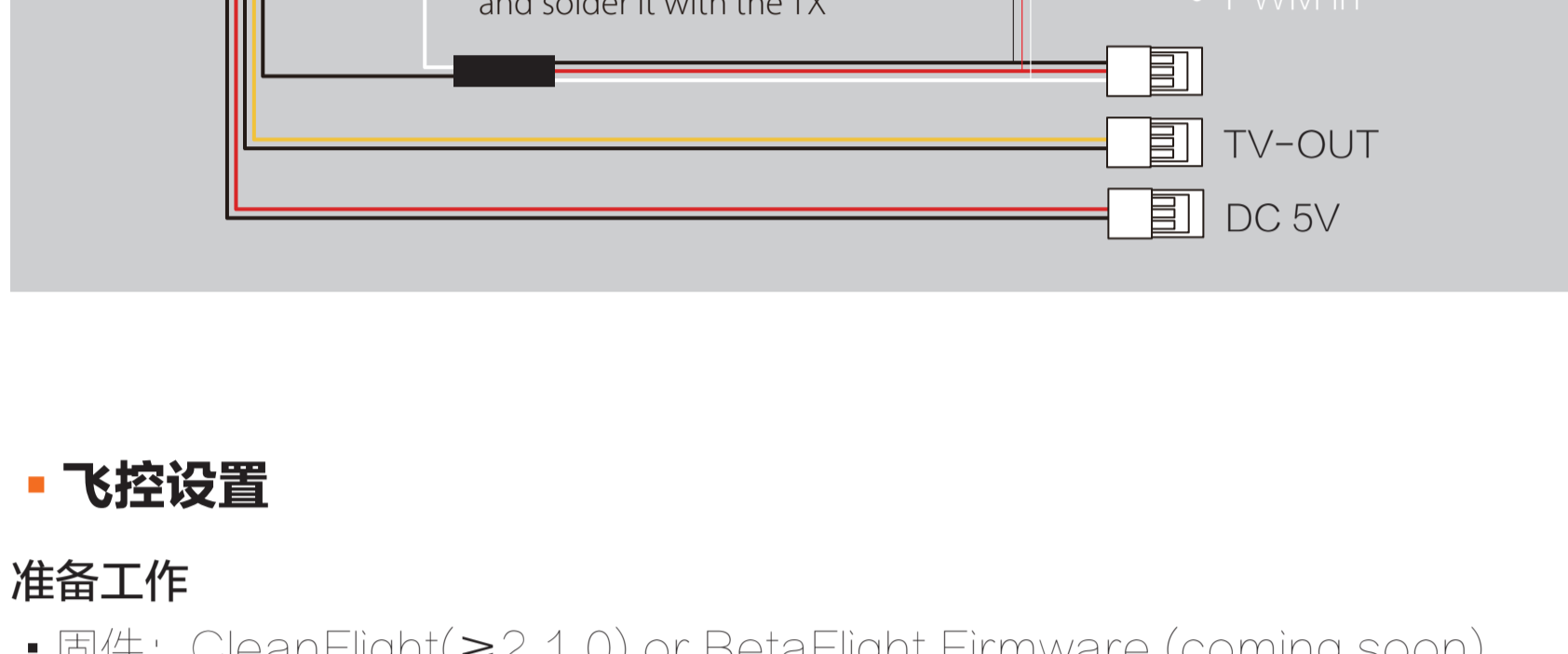
- LED 1: 蓝色 WiFi状态灯
- LED 2: 绿色 拍照状态灯
- LED 3: 蓝色 录像状态灯
- LED 4: 橙色 OSD设置状态灯
- LED 5: 红色 电源状态灯; 工作时闪烁 (充电状态下常亮)

**警告:** 通过USB连接到电脑时, 请先切断飞机电源。  
USB和3PIN电源接口只支持DC 5V供电, 电池焊点只支持4.2V锂离子电池供电。

### 5.8G 图传连接示意图



### PWM连接示意图



### 飞控设置

#### 准备工作

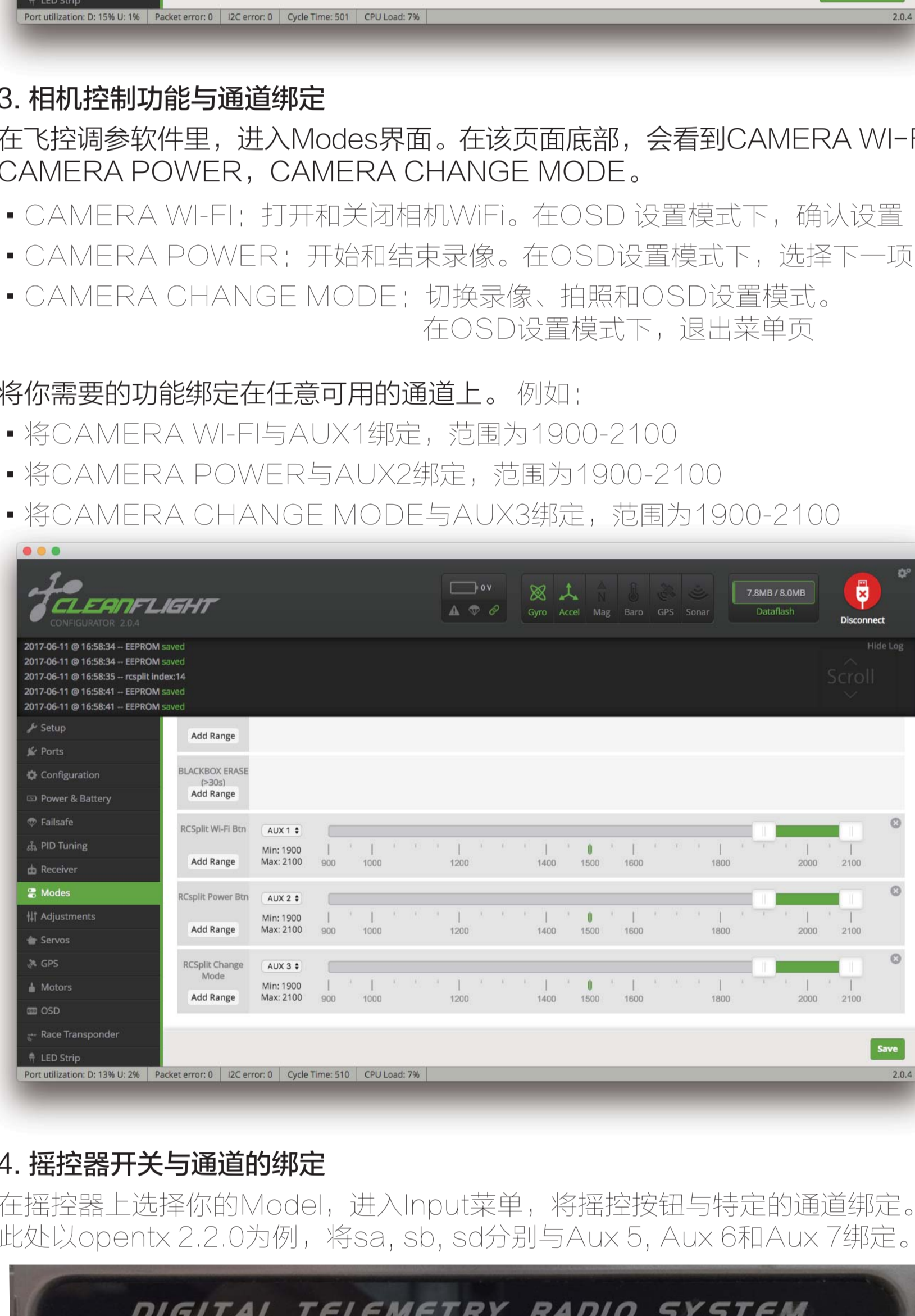
- 固件: CleanFlight(≥2.1.0) or BetaFlight Firmware (coming soon)
- 飞控上任意一个可用的uart的接口

#### 1. 将RunCam Split与飞控的UART的接口连接



#### 2. 让飞控识别RunCam Split

例如RunCam Split连接到飞控上的UART3接口: 将飞控连接电脑, 打开飞控调参软件 (根据飞控固件的类型, 选择对应的调参软件 CleanFlight Configurator或者BetaFlight Configurator), 在UART3这一行里的Peripherals列里, 选择RunCam Split, 然后点击Save And Reboot.



#### 3. 相机控制功能与通道绑定

在飞控调参软件里, 进入Modes界面。在该页面底部, 会看到CAMERA WI-FI, CAMERA POWER, CAMERA CHANGE MODE。

- CAMERA WI-FI: 打开和关闭相机WiFi。在OSD 设置模式下, 确认设置
- CAMERA POWER: 开始和结束录像。在OSD 设置模式下, 选择下一项
- CAMERA CHANGE MODE: 切换录像、拍照和OSD设置模式。在OSD设置模式下, 退出菜单页

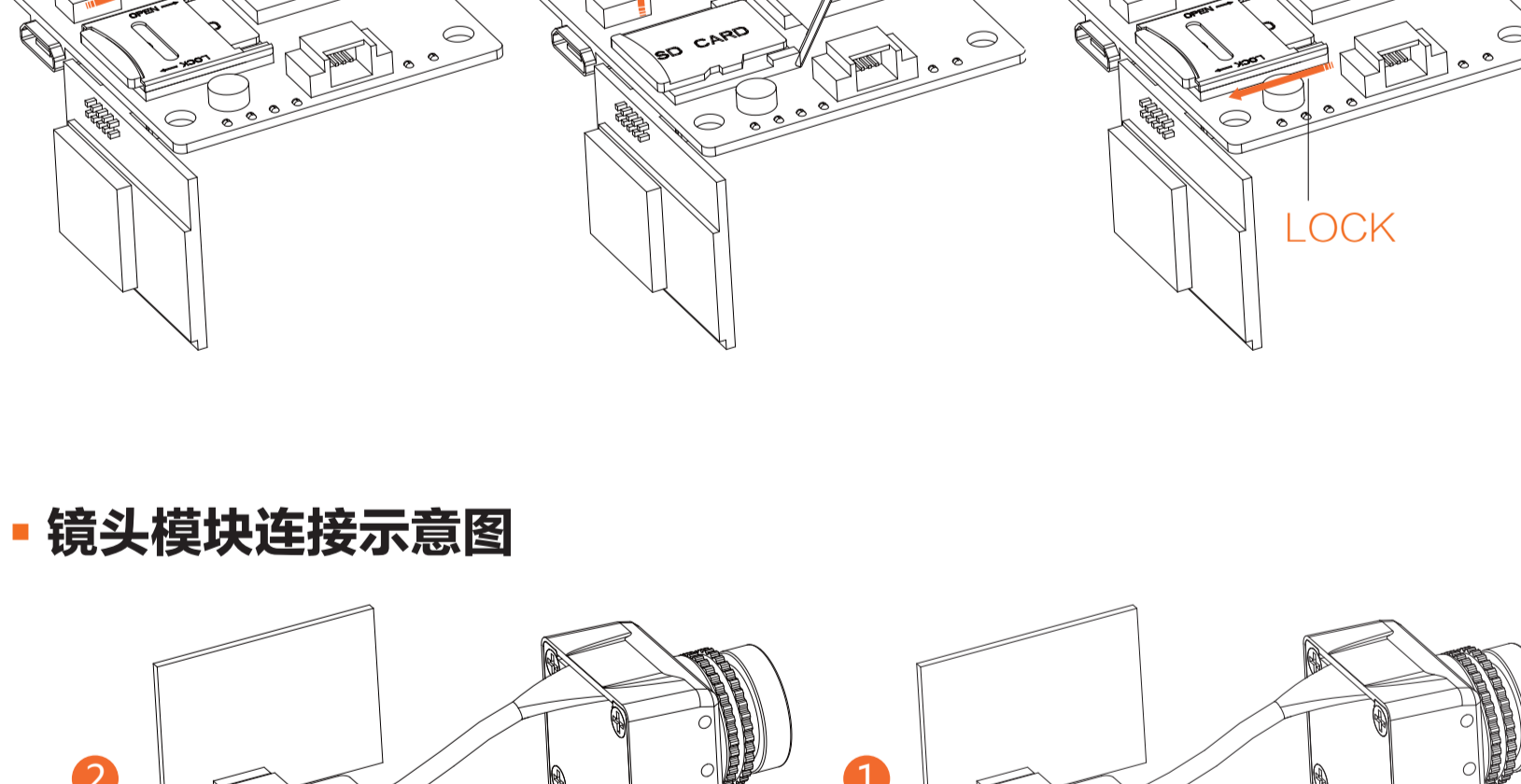
将你需要的功能绑定在任意可用的通道上。例如:

- 将CAMERA WI-FI与AUX1绑定, 范围为1900-2100
- 将CAMERA POWER与AUX2绑定, 范围为1900-2100
- 将CAMERA CHANGE MODE与AUX3绑定, 范围为1900-2100



#### 4. 摇控器开关与通道的绑定

在此处以opentx 2.2.0为例, 进入Input菜单, 将摇控按钮与特定的通道绑定。此处以opentx 2.2.0为例, 将sa, sb, sd分别与Aux 5, Aux 6和Aux 7绑定。

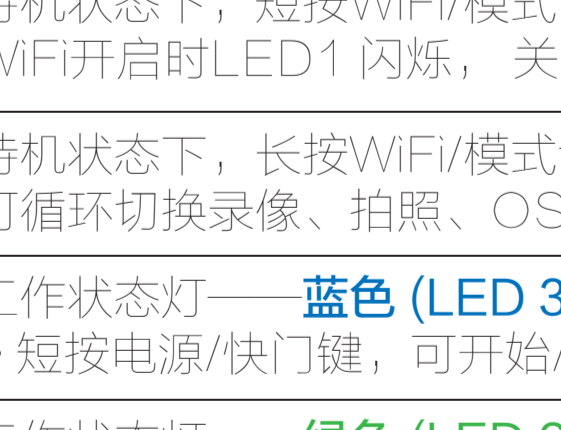


#### 5. 测试

##### 给飞控和RunCam Split通电

- 将sa拨到底部, 相机会开始/结束录制
- 将sb拨到底部, 相机会打开/关闭WiFi
- 将sd拨到底部, 相机会在录像/拍照/OSD设置三个模式之间切换

### WiFi模块连接示意图



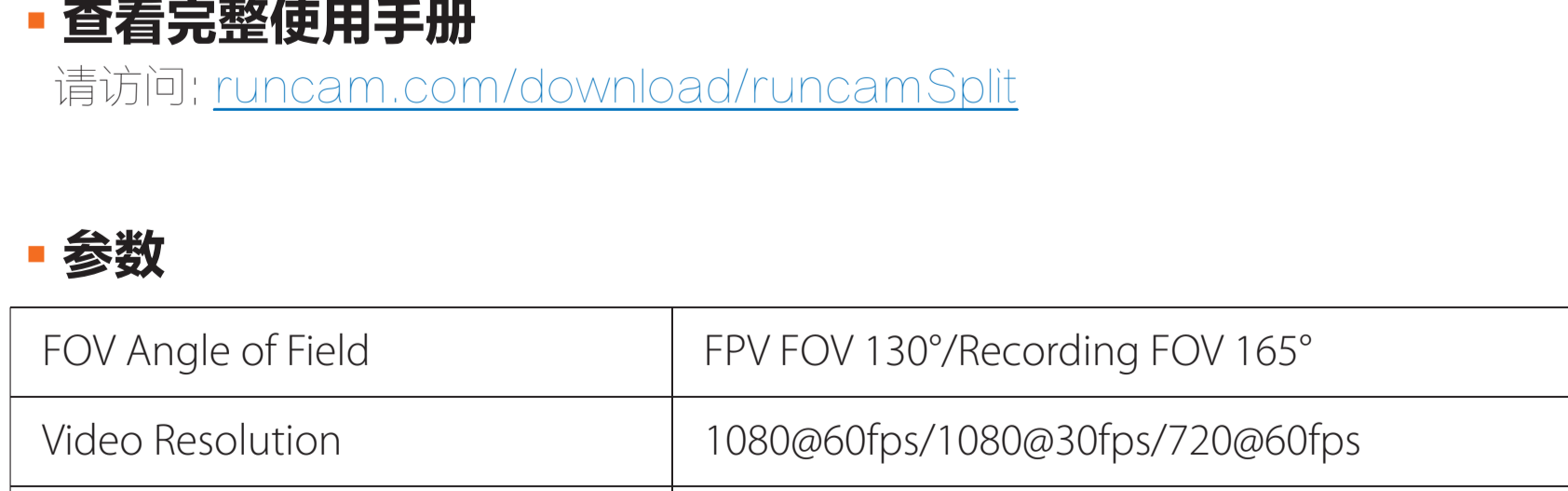
**警告:** WiFi模块可拆卸。请按正确方向插入WiFi模块, 否则会导致模块损坏。

### MicroSD Card

最高支持64GB; 请使用高速卡 (Class10/UHS-I/UHS-II)。



### 镜头模块连接示意图



**警告:** 拔出排线前, 请务必先将黑色锁定臂向上方推开, 否则会损坏连接头。

### 相机基本操作

开机/关机	长按电源/快门键
WiFi开关	工作状态灯——蓝色 (LED1) 待机状态下, 短按WiFi/模式切换键, WiFi开启时LED1 闪烁, 关闭时LED1 不亮。
模式切换	待机状态下, 长按WiFi/模式切换键, 可循环切换录像、拍照、OSD设置等三种工作模式
录像模式	工作状态灯——蓝色 (LED 3) —短按电源/快门键, 可开始/停止录像。
拍照模式	工作状态灯——绿色 (LED 2) —短按电源/快门键, 可进行拍照操作。
OSD设置模式	工作状态灯——橙色 (LED 4) —短按电源/快门键, 可选择下一项。 —短按WiFi/模式切换键, 确认设置。 —长按WiFi/模式切换键, 退出菜单页。
强制关机	同时按下电源/快门键和WiFi/模式切换键。
恢复出厂设置	待机状态下, 2秒内连续按3次WiFi/模式切换键 (工作状态灯闪烁2次后自动关机)。

**注意:** 默认开机自动录像, 录像状态下V1.0系列版本固件, 短按WiFi/模式切换键, 为暂停/开始录像。V1.1及以后版本固件, 录像状态下短按WiFi/模式切换键为停止录像启动WiFi; 待机状态下, WiFi/模式切换键 功能不变。

### App(Android | iOS)

请在Google Play / App Store搜索"RunCam App" 或在官方页面下载: [runcam.com/download/runcamSplit](http://runcam.com/download/runcamSplit)

默认SSID: RC\_Split\_\*\*\*\*\*(\*为字母或数字)

默认Wifi密码: 1234567890

### 查看完整使用手册

请访问: [runcam.com/download/runcamSplit](http://runcam.com/download/runcamSplit)

### 参数

FOV Angle of Field	FPV FOV 130°/Recording FOV 165°
Video Resolution	1080@60fps/1080@30fps/720@60fps
Video Files	MOV
Image Resolution	2 Megapixels
TV Output	NTSC (720*480)/PAL (720*576) Switchable
Real-Time Audio Output	Yes
Interface	Micro USB / UART
Max Micro SD Card Supported	64G(need Class 6 or above, recommend Class 10/UHS-I/UHS-II)
WiFi Module	Support (Removable)
Dimensions	PCB 36*38mm/Lens Module 22*20mm
Power Input	DC 5V
Working Current	650 mA
Weight	21g/23g (Plus WiFi Module)